



## TOP NEWS

- / Motorrad-Teilkaskoversicherung
- / Gefahrerhöhung bei Hausrat und Wohngebäude
- / Glückwünsche

## WEITERER INHALT

- / Die grüne Karte wird weiß!
- / Ermittlung der richtigen Versicherungssumme
- / Kurz & Aktuell
- / Hilfe bei einem Kfz-Glasschaden
- / Kurzcheck der Privatabteilung



## Die Vorteile einer Motorrad-Teilkaskoversicherung

Die Haftpflichtversicherung ist für Motorradfahrer verpflichtend, da sonst eine Zulassung zum Straßenverkehr nicht möglich ist. Zusätzlich kann man als weitere Absicherung die Motorrad-Teilkaskoversicherung abschließen. Diese schützt vor Schäden, auf die der Motorradfahrer in der Regel keinen Einfluss hat und für die kein Dritter zur Verantwortung gezogen werden kann.

Darüber hinaus gibt es noch die Möglichkeit einer Vollkaskoversicherung, diese leistet zusätzlich zum Inhalt der Teilkaskoversicherung auch bei Vandalismusschäden und selbst- oder fremdverschuldeten Unfällen am eigenen Fahrzeug.

Liebe Leserinnen und Leser,

herzlich willkommen zu einer neuen Ausgabe von WIASS aktuell.

Ihr einwandfreier Versicherungsschutz ist uns ein besonderes Anliegen. Dazu benötigen wir aber Ihre Unterstützung. Bitte informieren Sie uns deshalb immer umgehend, bei Veränderungen in Ihrem privaten oder betrieblichen Umfeld, da diese zu Änderungen beim Versicherungsbedarf führen können.

In dieser Ausgabe finden Sie daher interessante Artikel mit wichtigen Informationen und Tipps rund um Ihre Absicherung, sowie unseren Kfz-Risikoanalysebogen.

Bei Fragen helfen wir Ihnen gerne weiter und freuen uns, von Ihnen zu hören.

Wir hoffen, Sie haben erholsame Urlaubstage verbracht. Für die kommende Zeit wünschen wir Ihnen und Ihrer Familie viel Gesundheit sowie sonnige Spätsommertage.

Herzliche Grüße!

Thilo Röhrer  
Vorstand

### Welche Leistungen werden durch die Teilkaskoversicherung übernommen?

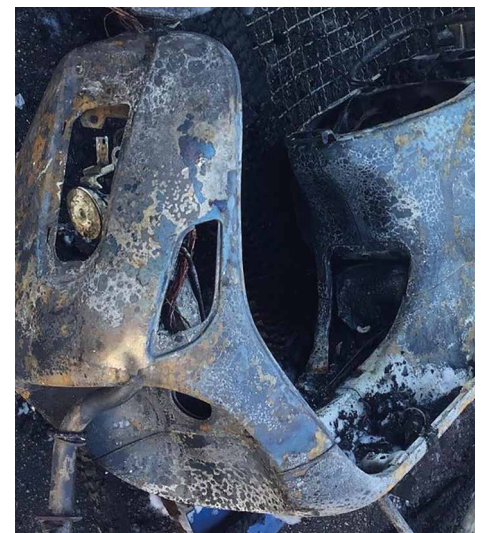
1. Unwetterfolgen
2. Brand, Kabelkurzschluss, Explosion
3. Glasbruch
4. Marderbisse
5. Schäden, die durch den Zusammenstoß mit Haarwild oder ggf. anderen Tieren entstanden sind
6. Diebstahl (auch von Fahrzeugteilen)

Als Beispiel führen wir einen erst kürzlich eingetretenen Schaden an, bei dem ein untergestelltes Motorrad durch den Brand an einem Carport vollständig zerstört wurde. Hätte der Geschädigte den Schutz einer Teilkaskoversicherung genossen, wäre ihm der Zeitwert des Motorrades von der Versicherung ersetzt worden.

Die Kosten einer Teilkaskoversicherung hängen immer vom Alter und Typ des Motorrades ab, jedoch fällt diese im Schnitt nicht allzu sehr ins Gewicht. Des Weiteren kann man zusätzlich eine Selbstbeteiligung für den Schadenfall wählen, um die Versicherungsprämie zu senken.

**Tipps:** Gerade wenn das Motorrad relativ neu oder wertvoll ist, empfiehlt sich die Wahl einer Voll- oder Teilkaskoversicherung.

Gerne beantworten wir hierzu oder rund um das Thema Kfz-Versicherung weitere Fragen. Sie können uns jederzeit telefonisch oder schriftlich kontaktieren. Wir freuen uns darauf!



### Sie haben einen Glasschaden an Ihrem Kfz?

Kein Problem!

Wir kümmern uns um die unkomplizierte Abwicklung und beauftragen auch gleich einen passenden Servicepartner für Sie.



Einfach QR-Code scannen oder Auftrag per Telefon an die 09621/4930-860.



## Die korrekte Versicherungssumme in der Gebäude- und Hausratversicherung

In der Gebäude- und Hausratversicherung ist die Versicherungsleistung durch die Höhe der vereinbarten Versicherungssumme begrenzt.

Die wichtigste Voraussetzung ist dabei, dass die Versicherungssumme dem Versicherungswert entsprechen muss. Denn ist die Versicherungssumme niedriger als der tatsächlich vorhandene Wert, kann es zu einer Unterversicherung kommen, d.h. ein Schaden wird nur im Verhältnis „Versicherungssumme: Versicherungswert“ ersetzt.

### Wer legt die Versicherungssumme fest?

Für die Festsetzung der Versicherungssumme ist grundsätzlich der Versicherungsnehmer selbst verantwortlich. Diese Verantwortung können wir Ihnen nicht abnehmen, aber wir können Ihnen Tipps geben, worauf Sie bei der Ermittlung des Versicherungswertes achten müssen.

### Wie berechnet man den Versicherungswert?

Bei Gebäuden entspricht der Versicherungswert dem Neuwert, d.h. dem ortsüblichen Neubauwert einschließlich Architektengebühren sowie

sonstiger Konstruktions- und Planungskosten (und sonstigen Grundstücksbestandteilen).

In der Hausratversicherung wird die Reparatur oder max. der Wiederbeschaffungswert der beschädigten oder zerstörten Gegenstände ersetzt. Zur Ermittlung der korrekten Versicherungssumme können Sie entweder eine Inventarliste anfertigen oder pro Quadratmeter Wohnfläche eine Versicherungssumme von mindestens 650 € vereinbaren. Ist der Wert des Hausrats dennoch höher als die vereinbarte Versicherungssumme, sollte dies unbedingt beim Versicherer angegeben werden.

**Wichtiger Hinweis:** Besonders bei E-Rasenmähern und E-Bikes bietet nicht jeder Versicherer automatisch bei einfachem Diebstahl Versicherungsschutz an. Wir empfehlen Ihnen diese mit dem entsprechenden Anschaffungswert einschließen zu lassen. Sofern Sie sich eines dieser Geräte gekauft haben, teilen Sie uns dies bitte mit.

Wenn Sie Fragen haben, steht Ihnen das Team unserer Sach-Abteilung gerne zur Verfügung.

## Kurzcheck

Oft werden geänderte Lebensumstände nicht sofort mit dem Thema „Versicherungen“ in Verbindung gebracht. Dadurch entstehen jedoch unter Umständen große, aber absolut vermeidbare Deckungslücken.

Nehmen Sie sich 5 Minuten Zeit und überlegen Sie anhand unserer Checkliste, ob sich Änderungen in Ihrem privaten und beruflichen Umfeld ergeben haben.

Scannen Sie hierfür einfach den QR-Code mit Ihrem Smartphone ein und Sie werden direkt zu unserer Checkliste weitergeleitet.

Wir prüfen für Sie gerne, ob der bestehende Versicherungsschutz angepasst werden muss oder ob sich die von Ihnen gemeldete Änderung nicht auf den Versicherungsschutz auswirkt.

Sobald Ihre Angaben bei uns eingegangen sind, werden wir uns umgehend mit Ihnen in Verbindung setzen!



## Herzlichen Glückwunsch!

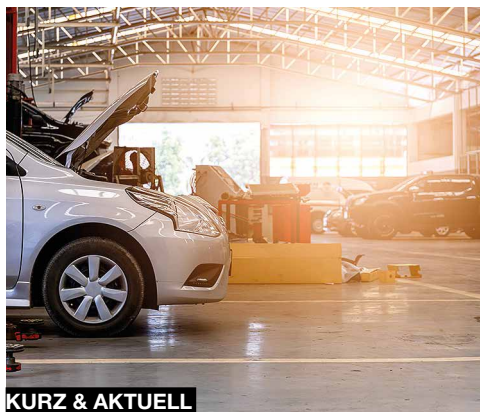
„Ein Jubiläum ist eine Zeit, um die Freuden von heute, die Erinnerungen von gestern und die Hoffnungen von morgen zu feiern.“

Die Wiass hat auch dieses Jahr wieder Grund zur Freude.

Mit Zuverlässigkeit, Fachkunde, Engagement und unermüdlichem Einsatz bereichern Frau Helga Bauer, Frau Sandra Faber, Herr Thilo Röhrer und Herr Philipp Seegerer nun schon seit 20 Jahren die Wiass-Familie und sind aus dem täglichen Arbeitsgeschehen nicht mehr wegzudenken.

Wir bedanken uns bei unseren allseits geschätzten Mitarbeitern und freuen uns auf eine weitere gute Zusammenarbeit.

Wir gratulieren auch Frau Vanessa Lang zur bestandenen Ausbildung als Kauffrau für Versicherungen und Finanzen. Frau Lang bleibt der Wiass erhalten und leitet als Assistentin der Geschäftsführung das Sekretariat.



## Kurz & Aktuell

### Die Reitbeteiligung in der Pferdehalterhaftpflichtversicherung

Als Pferdehalter ist ein ausreichender Versicherungsschutz wichtig. Über die Pferdehalterhaftpflichtversicherung sind Personen, die gelegentlich und unentgeltlich mit dem Pferd ausreiten, sog. „Fremdreiter“, abgesichert. Eine feste Reitbeteiligung fällt allerdings nicht unter diesen Begriff.

Die Reitbeteiligung kann jedoch kostenfrei mit in die Pferdehalterhaftpflichtversicherung eingeschlossen werden. Sie steht dann als mitversicherte Person, dem Versicherungsschutz nach, dem Pferdehalter gleich.

Problematisch ist nur, dass die Reitbeteiligung dann vom Halter nicht mehr zur Verantwortung gezogen werden kann, wenn durch einen Reitfehler oder einen fehlerhaften Umgang mit dem Pferd Schadensersatzansprüche entstehen.

**Tipp:** Viele Versicherungen schließen die Reitbeteiligung automatisch mit ein. Überprüfen Sie daher Ihre Versicherungsunterlagen.

### So funktioniert ein Wechsel in der Kfz-Versicherung

Die Kündigung der Kfz-Versicherung ist grundsätzlich zum Ablauf eines jeden Versicherungsjahres mit einer einmonatigen Frist möglich. Im Normalfall endet das Versicherungsjahr zum 31. Dezember, weshalb eine Kündigung nur bis zum 30. November möglich ist.

Anhand des beiliegenden Risikoanalyseboogens können wir ein Vergleichsangebot mit den neuen Kfz-Tarifen erstellen und überprüfen, ob Sie von einem Versicherungswechsel oder einer Tarifumstellung profitieren. Senden Sie diesen hierzu bitte bis 15.10.2020 vollständig ausgefüllt an uns zurück.

### Was passiert beim Kauf eines Gebäudes mit den Versicherungen?

Beim Kauf eines Gebäudes gehen die Sachversicherungen gem. § 95 des Versicherungsvertragsgesetzes (VVG) auf den Erwerber über.

Hat der Käufer an einer Weiterführung der Versicherungen kein Interesse, kann eine Kündigung innerhalb eines Monats nach Eintragung im Grundbuch bzw. nachdem von der Versicherung Kenntnis erlangt wurde, mit sofortiger Wirkung oder zum Ablauf des jeweiligen Versicherungsjahres erfolgen.

Eine etwaige Haftpflichtversicherung für das Gebäude geht nicht automatisch mit dem Kauf über.

**Tipp:** Informieren Sie sich vor dem Notartermin über die bestehenden Versicherungen.

**Gerne beraten wir Sie zu diesen Themen. Wir freuen uns von Ihnen zu hören!**

## Die internationale Versicherungskarte ist künftig weiß

Die meisten Autofahrer kennen die Internationale Versicherungskarte oder auch Grüne Karte genannt. Diese dient als offizieller Kfz-Versicherungsnachweis im Ausland und war bisher nur auf grünem Papier gültig – doch das ändert sich jetzt!

Seit dem 01.07.2020 stellen die Versicherungsgesellschaften in einer halbjährlichen Übergangsphase ihre Versicherungskarten auf weißes Papier um. Alle bereits vor dem 01. Januar 2021 ausgegebenen grünen Karten bleiben bis zu ihrem Ablaufdatum gültig.

Für das Dokument wird vom Gesetzgeber weiterhin Papierform vorgeschrieben. Wer die neue Versicherungskarte im pdf-Format erhält, sollte diese also am besten gleich ausdrucken, da ein digitaler Nachweis nicht zulässig ist.

Die internationale Versicherungskarte ist derzeit in 48 Ländern gültig, in einigen Ländern davon Pflicht und muss bei der Einreise mit dem Fahrzeug vorgelegt werden.

In den EU-Staaten sowie Island, Norwegen, Liechtenstein, Kroatien, Andorra, Monaco, San Marino, Serbien und Schweiz gilt das Kennzeichenabkommen. In diesen Ländern ist die Kfz-Haftpflichtversicherung für die Zulassung verpflichtend, womit das Kennzeichen schon als ausreichender Nachweis für einen Versicherungsschutz dient.

Dennoch ist das Mitführen der „grünen Karte“ bei einem Unfall im Ausland generell hilfreich, denn sie gibt Auskunft über die Kfz-Versicherung und den Fahrzeughalter.

Achtung: Für die Kaskoversicherung gilt die Karte jedoch nicht. Der Versicherungsschutz der Kaskoversicherung ist auf die geografischen Grenzen Europas sowie den außereuropäischen Gebieten, die zum Geltungsbereich der Europäischen Union gehören, beschränkt. Das bedeutet, dass Sie z.B. bei Reisen in die Türkei oder nach Russland nur im europäischen Teil Versicherungsschutz genießen.



ANZEIGEPFLICHT BEI DER GEFAHRERHÖHUNG

## *Hausrat und Wohngebäude – Wieso man eine Gefahrerhöhung immer anzeigen sollte.*

### Was bedeutet „Gefahrerhöhung“ in diesem Zusammenhang?

Unter Gefahrerhöhung versteht man eine nachträgliche Änderung der gefahrerheblichen Umstände, die den Eintritt des Versicherungsfalls, eine Vergrößerung des Schadens oder die Gefahr einer unberechtigten Inanspruchnahme des Versicherers wahrscheinlicher machen.

#### Beispiele:

- Es ändert sich ein Umstand, der vor Vertragsbeginn vom Versicherer abgefragt wurde.
- Es werden Teile des Gebäudes oder das gesamte Gebäude nicht mehr genutzt oder durch Baumaßnahmen unbenutzbar gemacht.
- Das Gebäude wird während der Vertragslaufzeit unter Denkmalschutz gestellt.
- In dem versicherten Gebäude wird ein Gewerbebetrieb aufgenommen.

Sobald der Versicherungsnehmer erkennt, dass eine von ihm vorgenommene oder gestattete Veränderung eine Gefahrerhöhung darstellt, muss er diese dem Versicherer unverzüglich anzeigen.

Sollte man diese Gefahrerhöhungen verschweigen kann sich die Versicherung im Schadensfall auf deren Leistungsfreiheit berufen.

#### Beispiele:

- Ein Versicherungsnehmer vermietet sein nicht selbstgenutztes Einfamilienhaus seit Jahren an einen Mieter. Nach dessen Auszug findet sich aufgrund des schwachen Immobilienmarktes kein Nachmieter. Nach einigen Monaten Leerstand kommt es zu einem Rohrbruch, der erhebliche Schäden am Gebäude hinterlässt. Seinem Versicherer hat der Versicherungsnehmer von dem Leerstand nichts mitgeteilt.
- Der Versicherungsnehmer lässt ein Gerüst vor dem Haus errichten, da er seine Außenfassade streichen möchte. Bei einem Gerüst vor dem Haus ändert sich die Gefahrenlage, weil ein Einbruch in die Wohnung über das Gerüst erleichtert werden könnte. Der Versicherungsnehmer hat seiner Versicherung nichts von der vorübergehenden Gefahrerhöhung mitgeteilt.

#### Hinweis:

Ungeachtet dessen empfiehlt es sich stets, sämtliche Umstände, die zu einer Veränderung des versicherten Risikos führen können, bei uns zu melden, damit wir dies bei Bedarf an den Versicherer weiterleiten können.

## IMPRESSUM

#### Herausgeber:

Wirtschafts-Assekuranz-Makler AG  
Fuggerstr. 41 | 92224 Amberg  
Telefon: 09621 4930-0  
amb@wiass.com | www.wiass.com

#### Vorstand:

Robert Ostermann (Vorsitzender)  
Thilo Röhrer

#### Aufsichtsratsvorsitzender:

Jürgen Küspert

Amtsgericht Amberg: HRB 4059

#### Statusbezogene Vermittlerangaben nach § 11 Versicherungsvermittler- verordnung

#### Status:

Zugelassener Versicherungsmakler mit  
Erlaubnis nach § 34d Abs. 1 GewO

#### Registrierung:

Registrierungsnummer: D-9MVP-06AY0-38

#### Vermittlerregister (DIHK):

Deutscher Industrie- und Handelskammertag e.V.  
Breite Straße 29 | 10178 Berlin

#### Wichtiger Hinweis:

Trotz sorgfältiger Prüfung der Informationen kann eine Garantie für die Richtigkeit nicht übernommen werden. Nachdruck – auch auszugsweise – oder eine Vervielfältigung der Artikel über Print-, elektronische oder andere Medien nur mit schriftlicher Genehmigung. Informationen und Preise ohne Gewähr.

#### Widerspruch:

Sollten Sie den Empfang unseres Newsletters nicht wünschen, können Sie jederzeit widersprechen.

**Texte:** Wenn nicht anders angegeben –  
WIASS AG

**Fotos:** © stock.adobe.com, WIASS AG

**Gestaltung:** www.buero-wilhelm.de